

# Shindaiwa Illustrated Parts List

## 452s Chainsaw



EC1 COMPLIANT / OBEDIENTE / CONFORME

<b>CYLINDER</b> .....	2
CYLINDRE	
CILINDRO	
<b>PISTON / CRANKSHAFT</b> .....	3
PISTON / VILEBREQUIN	
PISTONE / ALBERO MOTORE	
<b>CRANKCASE</b> .....	4-5
CARTER DE MANIVELLE	
CARTER MOTORE	
<b>HANDLE</b> .....	6-7
POIGNÉE	
IMPUGNATURA	
<b>CLUTCH / BRAKE</b> .....	8-9
EMBRAYAGE / BANDE DE FREIN	
FRIZIONE / FASCIA DEL FRENO	
<b>FLYWHEEL / IGNITION COIL / RECOIL STARTER</b> .....	10-11
ROTOR / BOBINE D' ALLUMAGE / DÉMARREUR	
ROTORE / BOBINA DI ACCENSIONE / AVVIAMENTO	
<b>CARBURETOR / AIR CLEANER</b> .....	12-13
CARBURATEUR / FILTRE À AIR	
CARBURATORE / FILTRO DELL'ARIA	
<b>TOOL SET</b> .....	14
JEU D' OUTILS	
UTENSILI	

[www.shindaiwa.com](http://www.shindaiwa.com)

11975 SW HERMAN ROAD

TUALATIN, OREGON 97062, U.S.A.

1 + 503.692.3070 • FAX 1 + 503.692.6696 •

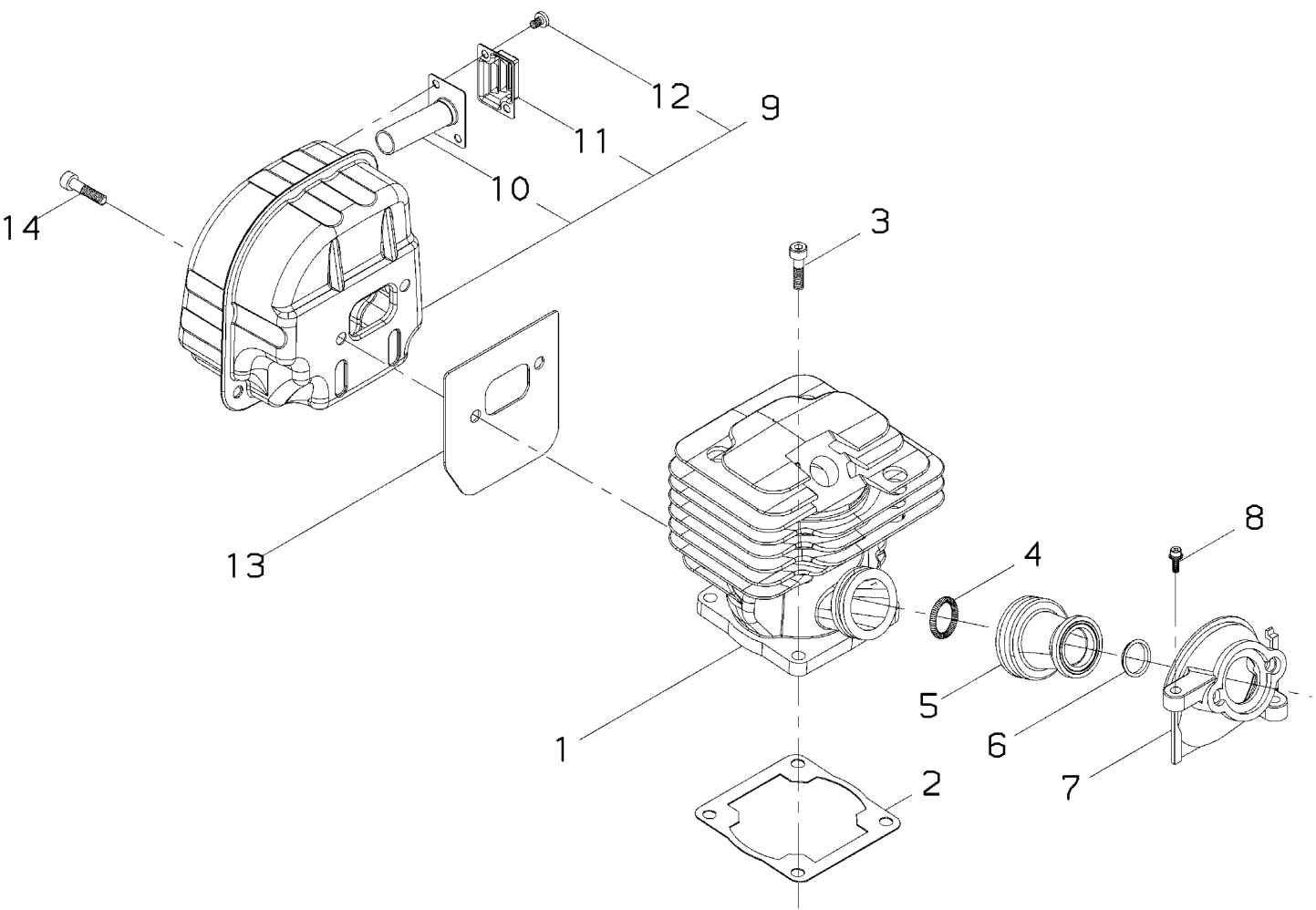
**shindaiwa**

CYLINDER

CYLINDRE

CILINDRO

ILLUSTRATION 1 - REV 5/07



NO.	PART NUMBER	DESCRIPTION	NOM DE LA PIÈCE	DESCRIZIONE	QTY.
1- 1	69032-12110	CYLINDER	CYLINDRE	CILINDRO	1
2	39311-12120	GASKET	JOINT	GUARNIZIONE	1
3	01020-05180	BOLT	BOULON	BULLONE	4
4	22160-12160	SPRING	RESSORT	MOLLA	1
5	39311-12210	BOOT	COUDE	SUPPORTO IN GOMMA	1
6	22156-14140	SLEEVE	BAGUE MÉTALLIQUE	GUAINA	1
7	39311-12220	BRACKET	SUPPORT	STAFFA	1
8	11060-04163	BOLT, ADHESIVE	BOULON	BULLONE	2
9	39311-15310	MUFFLER ASSEMBLY (9 - 12)	SILENCIEUX, COMPLET (9 - 12)	MARMITTA COMPL. (9 - 12)	1
10	22197-15130	*TAIL PIPE	*TUYAU DU SILENCIEUX	*TUBO MARMITTA DI SCARICO	1
11	22160-15210	*TAIL PLATE	*PLAQUE DE SILENCIEUX	*STAFFA DEL SERBATOIO	1
12	11203-04060	*SCREW, PM	*VIS	*VITE	2
13	39311-15210	GASKET	JOINT	GUARNIZIONE	1
14	01020-05180	BOLT	BOULON	BULLONE	4

\* Denotes item is part of an assembly  
\*\* Denotes item is part of a sub-assembly

\* Denota artículo forma parte de una asamblea  
\*\* Denota artículo forma parte de un submontaje

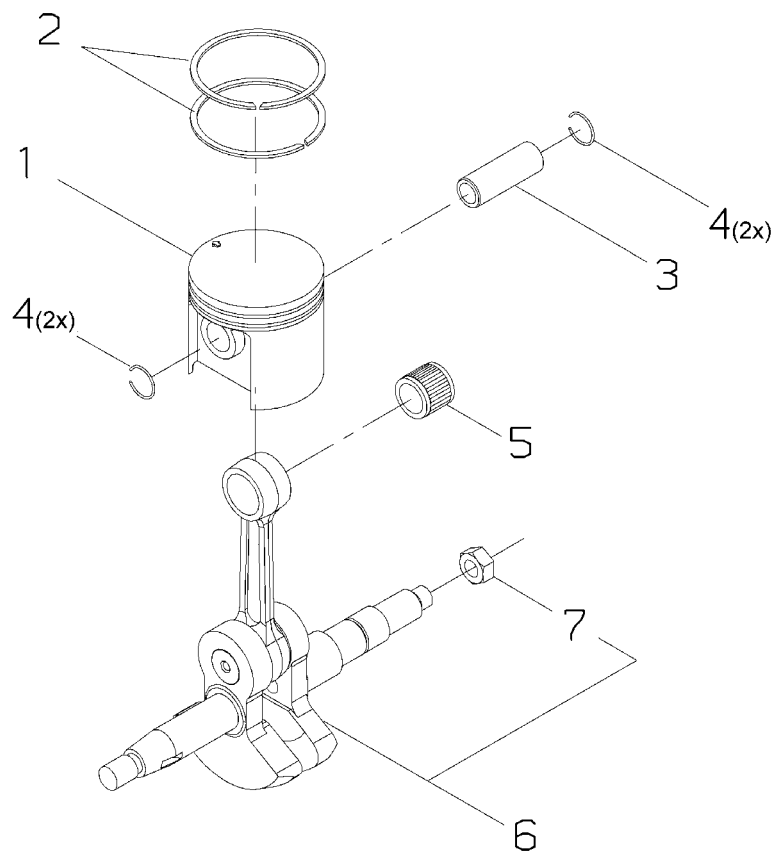
\* Indique l'article fait partie d'une assemblée  
\*\* Indique l'article fait partie d'un sous-ensemble

PISTON / CRANKSHAFT

PISTON / VILEBREQUIN

PISTONE / ALBERO MOTORE

ILLUSTRATION 4 - REV 5/07



NO.	PART NUMBER	DESCRIPTION	NOM DE LA PIÈCE	DESCRIZIONE	QTY.
4- 1	69032-41110	PISTON	PISTON	PISTONE	1
2	69032-41120	PISTON RING	SEGMENT	FASCIA ELASTICA	2
3	22160-41220	PISTON PIN	AXE DE PISTON	SPINOTTO PISTONE	1
4	22100-41230	SNAP RING	ANNEAU D' ARRÊT	ANELLO A SCATTO	2
5	22160-41240	BEARING, SE	ROULEMENT	CUSCINETTO	1
6	39223-98390	CRANKSHAFT ASSEMBLY (6-7)	VILEBREQUIN COMPLET (6-7)	ALBERO MOTORE (6-7)	1
7	11500-08001	*NUT	*ÉCROU	*DADO	1

\* Denotes item is part of an assembly  
\*\* Denotes item is part of a sub-assembly

\* Denota artículo forma parte de una asamblea  
\*\* Denota artículo forma parte de un submontaje

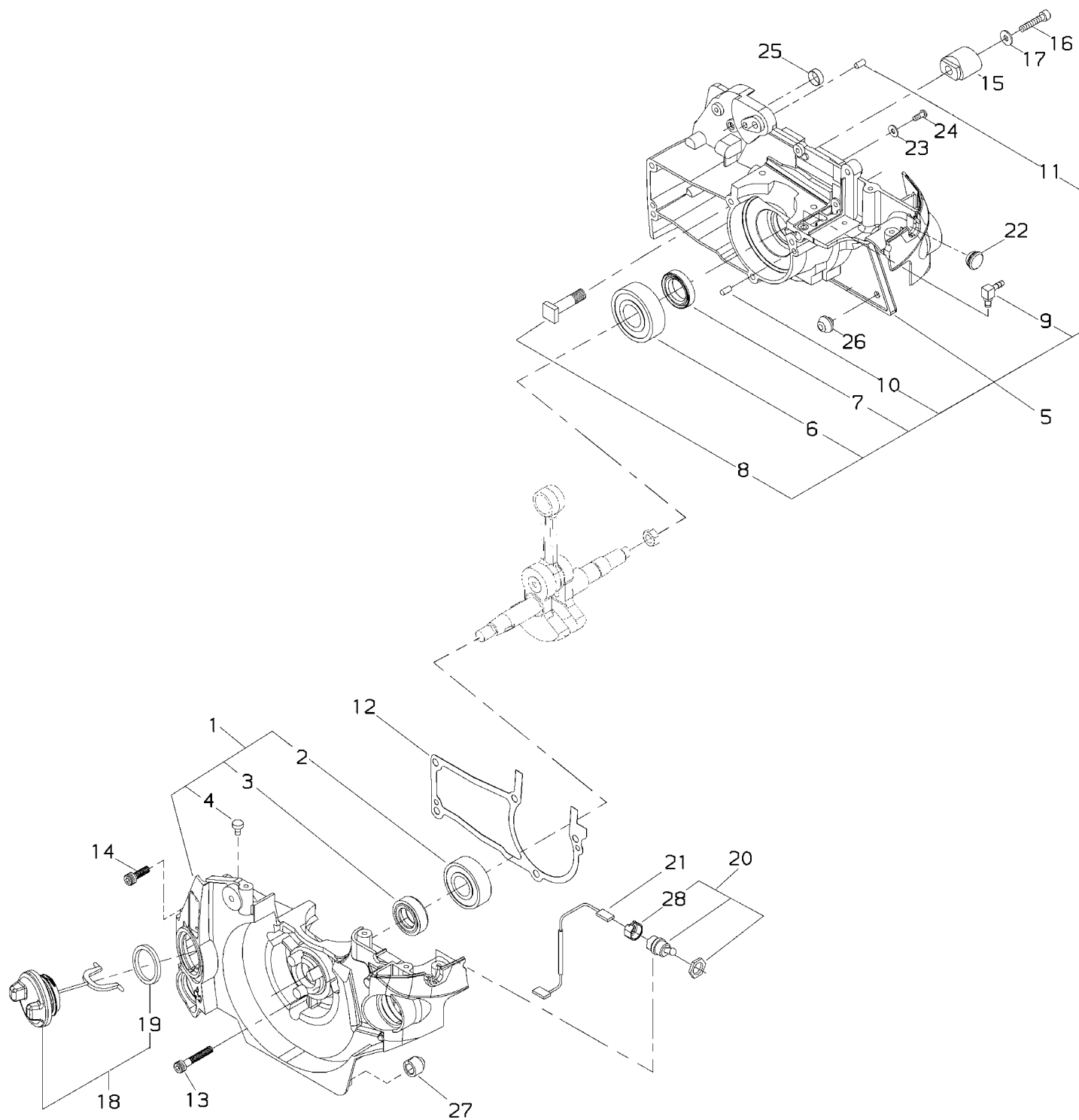
\* Indique l'article fait partie d'une assemblée  
\*\* Indique l'article fait partie d'un sous-ensemble

## CRANKCASE

CARTER DE MANIVELLE

CARTER MOTORE

ILLUSTRATION 2 - REV 5/07



**CRANKCASE**

CARTER DE MANIVELLE

CARTER MOTORE

ILLUSTRATION 2 - REV 5/07

NO.	PART NUMBER	DESCRIPTION	NOM DE LA PIÈCE	DESCRIZIONE	QTY.
<b>2-1</b>	<b>39312-21010</b>	<b>CRANKCASE ASSEMBLY M (1 - 4)</b>	<b>CARTER M DE MANIVELLE, COMPLET (1 - 4)</b>	<b>CARTER COMPL. M (1 - 4)</b>	<b>1</b>
2	12900-62010	*BEARING	*ROULEMENT	*CUSCINETTO	1
3	22150-21250	*OIL SEAL	*BAGUE D'ÉTANCHÉITÉ	*PARAOLIO	1
4	22115-57120	*OIL TANK VALVE	*VALVE	*VALVOLA	1
<b>5</b>	<b>39312-21020</b>	<b>CRANKCASE ASSEMBLY C (5 - 11)</b>	<b>CARTER C DE MANIVELLE, COMPLET (5 - 11)</b>	<b>CARTER COMPL. C (5 - 11)</b>	<b>1</b>
6	12900-62020	*BEARING	*ROULEMENT	*CUSCINETTO	1
7	22182-21551	*OIL SEAL	*BAGUE D'ÉTANCHÉITÉ	*PARAOLIO	1
8	22160-21520	*BAR BOLT	*BOULON DE GUIDE-CHAÎNE	*BULLONE BARRA	2
9	39010-11020	*PULSE JOINT	*TUYAU DE PULSATION	*TUBAZIONE DELLA PRESSIONE PULSANTE	1
10	12492-40080	*ROLLER	*BOULON GUIDE	*RULLO	2
11	12492-40110	*ROLLER	*BOULON GUIDE	*RULLO	2
12	39311-21320	CASE GASKET	JOINT	GUARNIZIONE	1
13	22169-21910	BOLT	BOULON	BULLONE	3
14	01020-05180	BOLT	BOULON	BULLONE	2
15	22160-52511	CHAIN CATCHER	CAPTEUR DE CHAÎNE	ARRESTO CATENA	1
16	22155-12190	BOLT	BOULON	BULLONE	1
17	01610-05080	WASHER	RONDELLE	RONDELLA	1
<b>18</b>	<b>39311-21030</b>	<b>OIL CAP ASSEMBLY (18 - 19)</b>	<b>BOUCHON, FILTRE D' HUILE COMP. (18 - 19)</b>	<b>TAPPO OLIO COMPL. (18 - 19)</b>	<b>1</b>
19	38010-32271	*GASKET	*JOINT	*GUARNIZIONE	1
<b>20</b>	<b>39311-21370</b>	<b>SWITCH ASSEMBLY (20 - 21)</b>	<b>COMMUTATEUR, COMPLET (20 - 21)</b>	<b>INTERRUTTORE COMPL. (20 - 21)</b>	<b>1</b>
28	39311-21380	*CAP	*CAPUCHON	*COPERCHIO	1
21	14352-01300	LEAD WIRE	FIL ÉLECTRIQUE	FILO	1
22	22160-22220	PLUG	BOUCHON	TAPPO	1
23	01613-04080	WASHER	RONDELLE	RONDELLA	1
24	22173-56150	SCREW	VIS	VITE	1
25	39311-21360	SLIDE RING	SEGMENT COULISSANTE	ANELLO SLITTA	1
26	22182-21621	SUPPORT	SUPPORT	SUPPORTO	1
27	39311-33330	SUPPORT	SUPPORT	SUPPORTO	1

## ILLUSTRATION 3 - REV 5/07



**HANDLE**

POIGNÉE

IMPUGNATURA

ILLUSTRATION 3 - REV 5/07

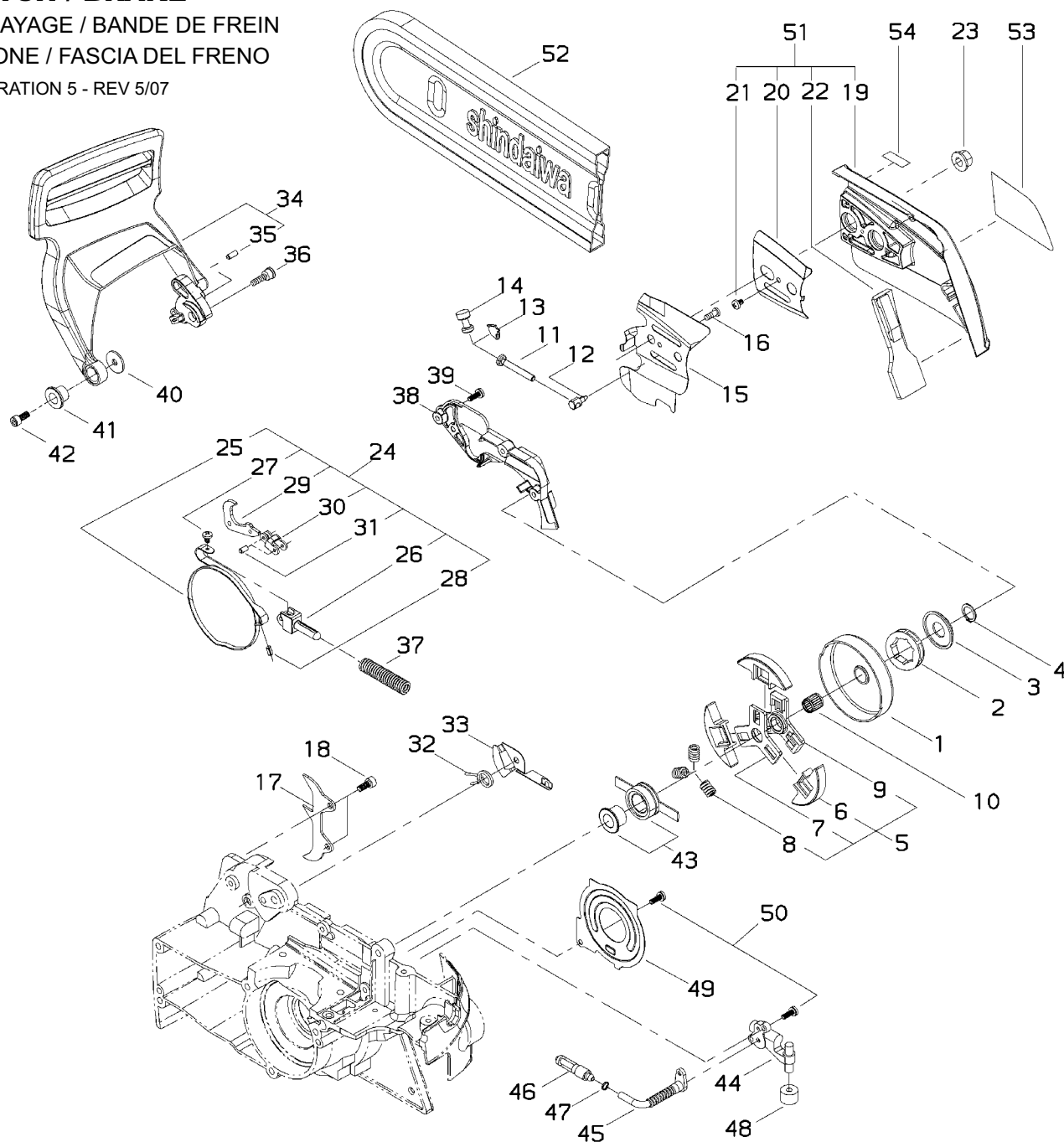
NO.	PART NUMBER	DESCRIPTION	NOM DE LA PIÈCE	DESCRIZIONE	QTY.
3- 1	39311-31110	CYLINDER COVER	COUVERCLE DE CYLINDRE	COPERCHIO CILINDRO	1
2	39311-31310	SHUTTER	PAPILLON	PIASTRA DI CHIUSURA	1
3	11060-04163	BOLT, ADHESIVE	BOULON	BULLONE	3
4	39311-32110	FRONT HANDLE	POIGNÉE AVANT	IMPUGNATURA ANTERIORE	1
5	11044-05160	BOLT, TAPPING	BOULON	BULLONE	4
<b>6</b>	<b>39311-32021</b>	<b>REAR HANDLE SUB ASSY. (6 - 25)</b>	<b>POIGNÉE ARRI ÈRE, COMPLÈTE (6 - 25)</b>	<b>IMPUGNATURA POSTERIORE COMPL. (6 - 25)</b>	<b>1</b>
7	12420-40255	*PIN	*BOULON GUIDE	*SPINA	1
8	02427-40225	*PIN	*BOULON GUIDE	*SPINA	1
9	22182-33325	*THROTTLE LEVER	*LEVIER D' ACCÉLÉRATEUR	*LEVA DELL'ACCELERATORE	1
10	22182-33340	*COIL SPRING	*RESSORT	*MOLLA	1
11	22182-33331	*LOCK LEVER	*LEVIER DE BLOCAGE	*LEVA DI BLOCCO	1
12	39311-32330	*UPPER GRIP	*POIGNÉE	*IMPUGNATURA	1
13	22182-33230	*LOWER GRIP	*POIGNÉE	*IMPUGNATURA	1
14	01280-04222	*SCREW, TAPPING	*VIS	*VITE	1
<b>15</b>	<b>39309-32040</b>	<b>*FUEL CAP ASSEMBLY (15 - 16)</b>	<b>*BOUCHON DE RÉSERVOIR D' ESSENCE, COMPLET (15 - 16)</b>	<b>*TAPPO DEL SERBATOIO CARBURANTE COMPL (15-16)</b>	<b>1</b>
16	39309-32270	**GASKET	**JOINT	**GUARNIZIONE	1
18	39309-32340	*FUEL PIPE	*TUYAU À ESSENCE	*TUBO DEL CARBURANTE	1
<b>19</b>	<b>22115-85401</b>	<b>*FUEL FILTER SUB ASSY. (19-21)</b>	<b>*FILTRE Á ESSENCE, COMPLÈTE (19 - 21)</b>	<b>*FILTRO DEL CARBURANTE COMPL. (19-21)</b>	<b>1</b>
20	22128-85421	**FILTER	**FILTRE	**FILTRO	2
21	22118-85460	**SCREEN	**PARE-ÉTINCELLES	**SCHERMO	2
22	20020-85540	*CLIP	*ATTACHE	*CLIP	1
23	39311-32340	*PIPE	*TUYAU	*TUBO	1
24	22197-33960	*VALVE	*VALVE	*VALVOLA	1
25	39311-32370	*STOPPER CUSHION	*COUSSIN D' ARRÊT	*AMMORTIZZATORE DI ARRESTO	1
26	22182-33742	CUSHION	COUSSIN	AMMORTIZZATORE	1
27	11022-04100	BOLT, SPW	BOULON	BULLONE	1
28	39311-33310	CUSHION	COUSSIN	AMMORTIZZATORE	4
29	39311-33320	PLUG	BOUCHON	TAPPO	4
30	22160-33770	STOPPER BOLT	BOULON	BULLONE DI ARRESTO	4
31	19402-00083	CAUTION LABEL	DÉCALQUE D' AVERTISSEMENT	ETICHETTA, AVVERTENZA	
32	19404-00044	LABEL, DECIBEL	ÉTIQUETTE DE DÉCIBEL	ETICHETTA	
33	19401-00094	INSTRUCTION LABEL	ETIQUETTE D'INSTRUCTION	ETICHETTA	

**CLUTCH / BRAKE**

EMBRAYAGE / BANDE DE FREIN

FRIZIONE / FASCIA DEL FRENO

ILLUSTRATION 5 - REV 5/07



NO.	PART NUMBER	DESCRIPTION	NOM DE LA PIÈCE	DESCRIZIONE	QTY.
5- 1	39311-51110	CLUTCH DRUM	TAMBOUR D' EMBRAYAGE	TAMBURO FRIZIONE	1
2	22131-98120	RIM SPROCKET	PIGNON COURONNE	ANELLO PIGNONE	1
3	39311-51320	COLLAR	COLLET	COLLARE	1
4	02430-10100	SNAP RING	ANNEAU D' ARRÊT	ANELLO A SCATTO	1
<b>5</b>	<b>39311-51020</b>	<b>CLUTCH ASSY (5 - 9)</b>	<b>EMBRAYAGE, COMPLÈTE (5 - 9)</b>	<b>FRIZIONE COMPL. (5-9)</b>	<b>1</b>
6	39311-51120	*CLUTCH SHOE	*SABOT D' EMBRAYAGE	*MASSA FRIZIONE	3
7	39311-51130	*CLUTCH BOSS A	*MOYEU (A) D' EMBRAYAGE	*MOZZO FRIZIONE (A)	1
8	22197-51230	*CLUTCH SPRING	*RESSORT D' EMBRAYAGE	*MOLLA FRIZIONE	3
9	22182-51241	*CLUTCH BOSS B	*MOYEU (B) D' EMBRAYAGE	*MOZZO FRIZIONE (B)	1
10	22100-51310	NEEDLE BEARING	ROULEMENT À AIGUILLES	CUSCINETTO AD AGHI	1

**CLUTCH / BRAKE**

EMBRAYAGE / BANDE DE FREIN

FRIZIONE / FASCIA DEL FRENO

ILLUSTRATION 5 - REV 5/07

NO.	PART NUMBER	DESCRIPTION	NOM DE LA PIÈCE	DESCRIZIONE	QTY.
5-11	22182-52620	SLIDE SCREW	VIS	VITE	1
12	22150-52440	CHAIN ADJUST NUT	É CROU DE RÉGLAGE	DADO DI REGOLAZIONE	1
13	22182-52631	GUIDE	GUIDE	GUIDA	1
14	22182-52641	CHAIN ADJUST GEAR	ENGRANAGE	INGRANAGGIO	1
15	39311-52130	GUIDE PLATE	PLAQUE-GUIDE	PIASTRA DI GUIDA	1
16	22173-56150	SCREW	VIS	VITE	1
17	39311-52140	BAR SPIKE	BUTOIR	RAMPONE	1
18	01020-05120	BOLT	BOULON	BULLONE	2
<b>51</b>	<b>39311-53010</b>	<b>CLUTCH COVER ASSY. (19 - 22)</b>	<b>COURVERCLE D' EMBRAYAGE COMP. (19-22)</b>	<b>COPERCHIO FRIZIONE COMP. (19-22)</b>	<b>1</b>
19	39311-53110	*CLUTCH COVER	*COURVERCLE D' EMBRAYAGE	*COPERCHIO FRIZIONE	1
20	39311-53121	*GUIDE PLATE	*PLAQUE-GUIDE	*PIASTRA DI GUIDA	1
21	01270-04062	*SCREW, TAPPING	*VIS	*VITE	1
22	39311-53130	*PROTECTOR	*PROTECTEUR	*PROTETTORE	1
23	22182-52411	NUT	ÉCROU	DADO	2
<b>24</b>	<b>39311-54310</b>	<b>BRAKE BAND COMP. (25 - 31)</b>	<b>BANDE DE FREIN, COMPLÈTE (25 - 31)</b>	<b>FASCIA DEL FRENO COMP. (25-31)</b>	<b>1</b>
25	39311-54110	*BRAKE BAND	*BANDE DE FREIN	*FASCIA DEL FRENO	1
26	39311-54320	*HOLDER	*SUPPORT	*SUPPORTO	1
27	01270-04103	*SCREW, TAPPING	*VIS	*VITE	1
28	02427-40105	*PIN	*BOULON GUIDE	*SPINA	1
29	39311-54330	*INNER LEVER	*LEVIER, INTERNE	*LEVA INTERNA	1
30	39311-54340	*TIE STRAP	*ATTACHE	*FASCETTA DI FISSAGGIO	1
31	12492-30110	*ROLLER	*BOULON GUIDE	*RULLO	2
32	17520-15400	COIL SPRING	RESSORT	MOLLA	1
33	39311-54350	PLATE	PLAQUE	PIASTRA	1
<b>34</b>	<b>39311-54361</b>	<b>GUARD COMP. (34 - 35)</b>	<b>PROTECTEUR (34 - 35)</b>	<b>PROTEZIONE (34-35)</b>	<b>1</b>
35	12492-40080	*ROLLER	*BOULON GUIDE	*RULLO	1
36	39311-54380	BOLT, ADHESIVE	BOULON	BULLONE	1
37	17500-12300	COIL SPRING	RESSORT	MOLLA	1
38	39311-54130	BRAKE COVER	COUVERCLE	COPERCHIO	1
39	11060-04141	BOLT, ADHESIVE	BOULON	BULLONE	3
40	22169-54670	WASHER	RONDELLE	RONDELLA	1
41	15401-10119	COLLAR	COLLET	COLLARE	1
42	01020-05120	BOLT	BOULON	BULLONE	1
43	22197-55110	GEAR	ENGRANAGE	INGRANAGGIO	1
44	22197-55200	OIL PUMP ASSEMBLY	POMPE À L'HUILE, COMPLÈTE	POMPA OLIO COMPL.	1
45	22182-55311	OIL PIPE	TUBE, HUILE	TUBO OLIO	1
46	22182-55330	OIL FILTER	FILTRE À HUILE	FILTRO OLIO	1
47	20020-85540	CLIP	ATTACHE	CLIP	1
48	22169-55430	FILTER	FILTRE	FILTRO	1
49	39311-55231	PUMP COVER	COUVERCLE DE LA POMPE	COPERCHIO DELLA POMPA	1
50	11060-04141	BOLT, ADHESIVE	BOULON	BULLONE	3
52	19600-74100	CHAIN SAW SCABBARD	PROTÈGE-GUIDE-CHAÎNE	COPERCHIO DI PROTEZIONE	1
53	69032-91330	LABEL, TRADE	ETIQUETTE D'IDENTIFICATION	ETICHETTA	1
54	19401-00093	LABEL, CAUTION	DÉCALQUE, AVERTISSEMENT	ETICHETTA, AVVERTENZA	1

\* Denotes item is part of an assembly  
 \*\* Denotes item is part of a sub-assembly

\* Denota artículo forma parte de una asamblea  
 \*\* Denota artículo forma parte de un submontaje

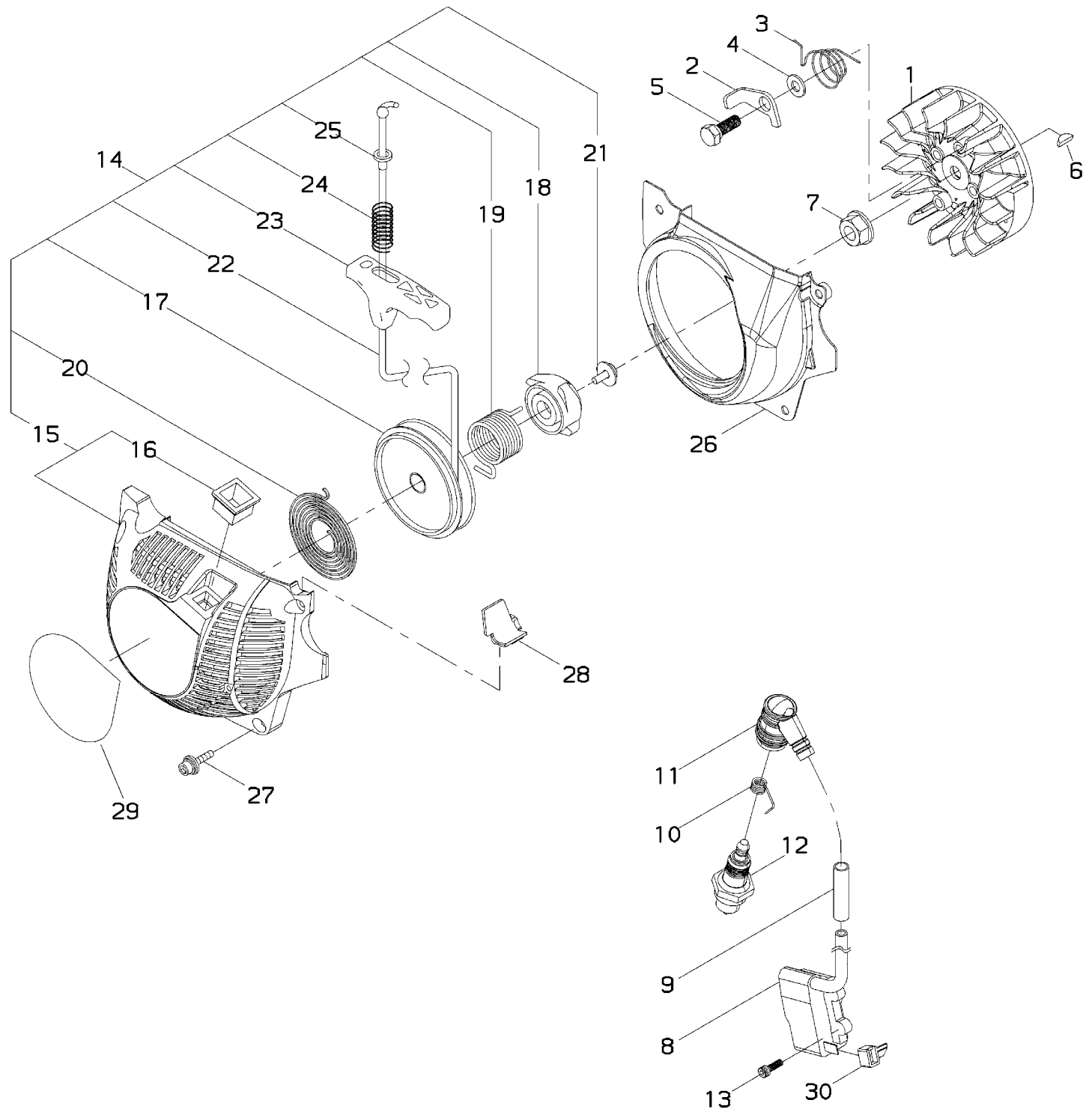
\* Indique l'article fait partie d'une assemblée  
 \*\* Indique l'article fait partie d'un sous-ensemble

## FLYWHEEL / IGNITION COIL / RECOIL STARTER

ROTOR / BOBINE D' ALLUMAGE / DÉMARREUR

ROTORE / BOBINA DI ACCENSIONE / AVVIAMENTO

ILLUSTRATION 6 - REV 5/07



**FLYWHEEL / IGNITION COIL / RECOIL STARTER**

ROTOR / BOBINE D' ALLUMAGE / DÉMARREUR

ROTORE / BOBINA DI ACCENSIONE / AVVIAMENTO

ILLUSTRATION 6 - REV 5/07

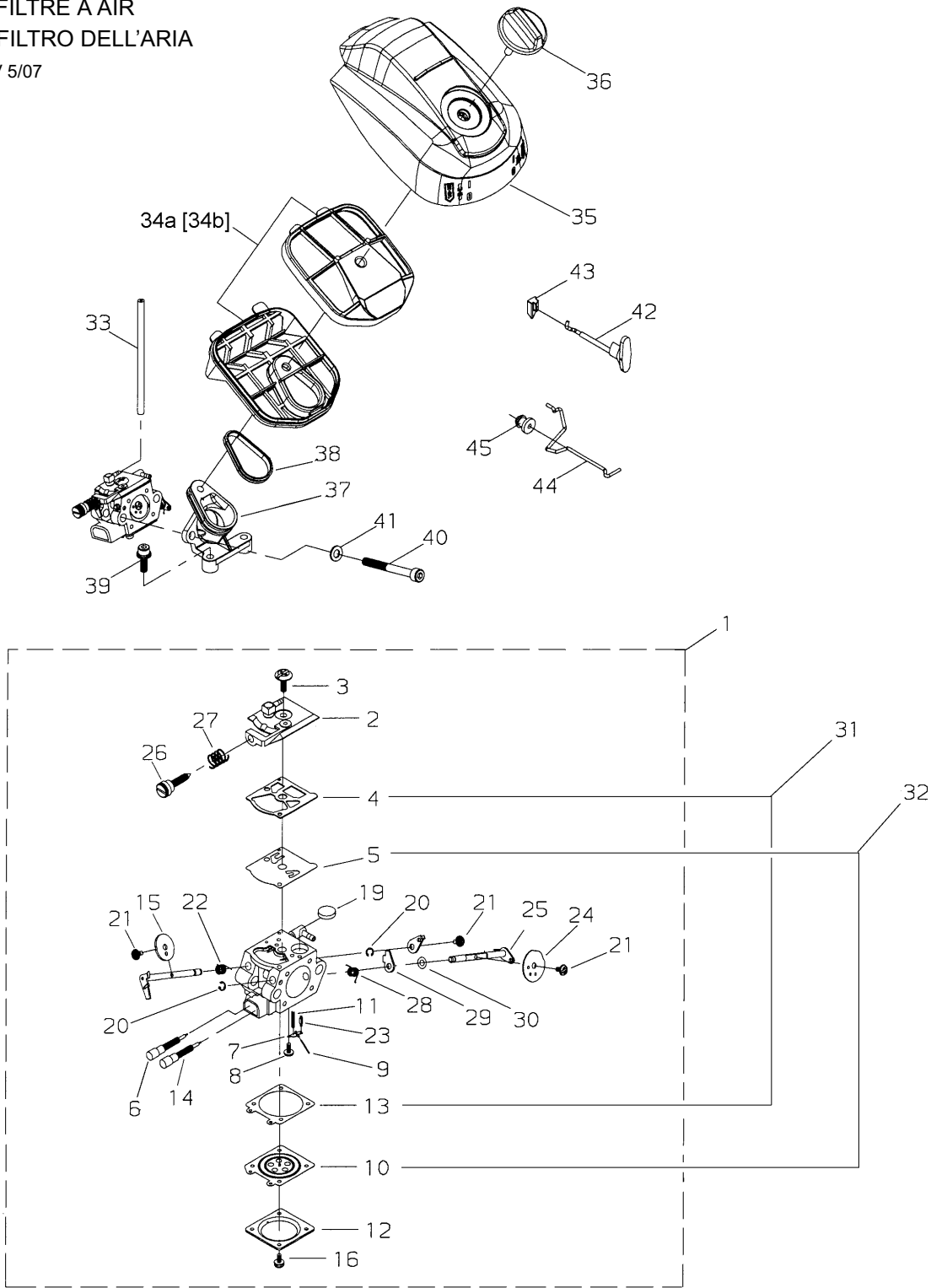
NO.	PART NUMBER	DESCRIPTION	NOM DE LA PIÈCE	DESCRIZIONE	QTY.
6- 1	39311-71110	FLYWHEEL	ROTOR	ROTORE	1
2	22182-71412	RATCHET	ROCHET	GANCIO	2
3	22182-71421	RATCHET SPRING	RESSORT DE ROCHET	MOLLA GANCIO	2
4	22182-71430	WASHER	RONDELLE	RONDELLA	2
5	22182-71440	BOLT	BOULON	BULLONE	2
6	12408-03100	KEY	CLAVETTE	CHIAVE	1
7	22169-71460	NUT	ÉCROU	DADO	1
8	39311-71210	IGNITION COIL	BOBINE D' ALLUMAGE	BOBINA DI ACCENSIONE	1
9	39311-71310	TUBE	TUYAU	TUBO	1
10	22154-72230	SPRING CONNECTOR	CONNECTEUR, BOUGIE	MOLLA, CLIP	1
11	22160-72220	SPARK PLUG BOOT	CAPUCHON DE BOUGIE	SUPPORTO IN GOMMA, CANDELA	1
12	13000-13507	SPARK PLUG BPMR7A	BOUGIE	CANDELA	1
13	11060-04202	BOLT, ADHESIVE	BOULON	BULLONE	2
14	39311-75011	RECOIL STARTER ASSY. (14 - 25)	DÉMARREUR, COMPLÈTE (14 - 25)	AVVIAMENTO COMPLETO (14-25)	1
15	39311-75110	*RECOIL CASE (15 - 16)	*CAGE DU DÉMARREUR (15 - 16)	*SCATOLA DELL'AUTOAVVOLGENTE (15-16)	1
16	22182-75120	**GUIDE	**GUIDE	**GUIDA	1
17	39300-75121	*REEL	*TAMBOUR	*ROCCHETTO	1
18	39300-75311	*CAM	*CAME	*CAMMA	1
19	39309-75320	*COIL SPRING	*RESSORT	*MOLLA	1
20	39300-75130	*RECOIL SPRING	*RESSORT DE RAPPEL	*MOLLA DELL'AUTOAVVOLGENTE	1
21	39300-75330	*SCREW	*VIS	*VITE	1
22	39300-75140	*ROPE	*CORDE	*CORDA	1
23	39300-75151	*KNOB	*POIGNÉE	*POMELLO	1
24	39300-75340	*COIL SPRING	*RESSORT	*MOLLA	1
25	39300-75350	*SPACER	*CALE	*DISTANZIATORE	1
26	39311-75210	AIR DEFLECTOR	DÉFLECTEUR D' AIR	DEFLETTORE DELL'ARIA	1
27	11060-04163	BOLT, ADHESIVE	BOULON	BULLONE	4
28	69025-75310	GROMMET	OEILLET	GOMMINO	1
29	69032-91320	LABEL, TRADE	ETIQUETTE D'IDENTIFICATION	ETICHETTA	1
30	39311-71320	COVER	COUVERCLE	COPERCHIO	1

CARBURETOR / AIR CLEANER

CARBURATEUR / FILTRE À AIR

CARBURATORE / FILTRO DELL'ARIA

ILLUSTRATION 7 - REV 5/07



NO.	PART NUMBER	DESCRIPTION	NOM DE LA PIÈCE	DESCRIZIONE	QTY.
7-1	69032-81010	CARBURETOR ASSEMBLY (1 - 30)	CARBURATEUR, COMPLÈTE (1 - 30)	CARBURATORE COMPL.	1
2	39010-81320	*PUMP COVER ASSEMBLY	*COUVERCLE DE LA POMPE	*COPERCHIO DELLA POMPA	1
3	22100-81130	*SCREW	*VIS	*VITE	1
4	22128-81140	*PUMP GASKET	*JOINT, POMPE	*GUARNIZIONE POMPA	1
5	22128-81150	*PUMP DIAPHRAGM	*MEMBRANE DE POMPE	*MEMBRANA, POMPA	1

\* Denotes item is part of an assembly      \* Denota artículo forma parte de una asamblea      \* Indique l'article fait partie d'une assemblée  
\*\* Denotes item is part of a sub-assembly      \*\* Denota artículo forma parte de un submontaje      \*\* Indique l'article fait partie d'un sous-ensemble

**CARBURETOR / AIR CLEANER**

CARBURATEUR / FILTRE À AIR

CARBURATORE / FILTRO DELL'ARIA

ILLUSTRATION 7 - REV 5/07

NO.	PART NUMBER	DESCRIPTION	NOM DE LA PIÈCE	DESCRIZIONE	QTY.
7-6	69024-81320	*NEEDLE	*GICLEUR	*GETTO SPILLO	1
7	22100-81230	*LEVER	*LEVIER	*LEVA	1
8	22100-81240	*SCREW	*VIS	*VITE	1
9	22100-81250	*PIN	*BOULON GUIDE	*SPINA	1
10	22100-81260	*DIAPHRAGM ASSEMBLY	*MEMBRANE, COMPLÈTE	*MEMBRANA COMPL.	1
11	72342-81270	*SPRING LEVER	*RESSORT DE LEVIER	*MOLLA, LEVA	1
12	22100-81280	*DIAPHRAGM COVER	*COUVERCLE, MEMBRANE	*COPERCHIO MEMBRANA	1
13	22100-81290	*DIAPHRAGM GASKET	*JOINTS ET MEMBRANES	*GUARNIZIONE/MEMBRANA	1
14	69024-81330	*NEEDLE	*GICLEUR	*GETTO SPILLO	1
15	22197-81340	*THROTTLE VALVE	*SOUPAPE D' ACCÉLÉRATEUR	*VALVOLA DELL'ACCELERATORE	1
16	22100-81351	*SCREW	*VIS	*VITE	4
19	70030-81380	*SCREEN	*PARE-ÉTINCELLES	*SCHERMO	1
20	70030-81390	*E RING	*RONDELLE DE BLOCAGE	*ANELLO A "E"	2
21	20803-81150	*SCREW	*VIS	*VITE	3
22	72320-81420	*RETURN SPRING	*RESSORT DE RETOUR	*MOLLA DI RITORNO	1
23	20036-81440	*NEEDLE VALVE	*POINTEAU	*VALVOLA A SPILLO	1
24	69032-81310	*CHOKE VALVE	*SOUPAPE, DE ETRANGLEUR	*VALVOLA DELL'ARIA	
25	22180-81740	*CHOKE SHAFT ASSEMBLY	*AXE	*ALBERO	1
26	72320-81410	*IDLE SPEED SCREW	*VIS DE RÉGLAGE RALENTI	*VITE DI REGOLAZIONE MINIMO	1
27	22156-81420	*IDLE SPRING	*RESSORT, VIS DE RÉGLAGE	*MOLLA, VITE DI REGOLAZIONE MINIMO	1
28	22180-81460	*CHOKE SPRING	*RESSORT	*MOLLA	1
29	22180-81471	*LEVER	*LEVIER	*LEVA	1
30	20036-81185	*WASHER	*RONDELLE	*RONDELLA	1
<b>31</b>	<b>22128-81920</b>	<b>GASKET KIT (4, 13)</b>	<b>EMSEMBLE DE JOINTS (4, 13)</b>	<b>KIT GUARNIZIONI (4, 13)</b>	<b>1</b>
4	22128-81140	*PUMP GASKET	*JOINT, POMPE	*GUARNIZIONE POMPA	1
13	22100-81290	*DIAPHRAGM GASKET	*JOINTS ET MEMBRANES	*GUARNIZIONE/MEMBRANA	1
<b>32</b>	<b>22128-81910</b>	<b>DIAPHRAGM KIT (5, 10)</b>	<b>JEU DE MEMBRANES (5, 10)</b>	<b>KIT MEMBRANE</b>	<b>1</b>
5	22128-81150	*PUMP DIAPHRAGM	*MEMBRANE DE POMPE	*MEMBRANA, POMPA	1
10	22100-81260	*DIAPHRAGM ASSEMBLY	*MEMBRANE, COMPLÈTE	*MEMBRANA COMPL.	1
33	39010-11050	PULSE TUBE	TUYAU DE PULSATION	TUBAZIONE DELLA PRESSIONE PULSANTE	1
34a	39311-82311	AIR CLEANER ASSEMBLY	FILTRE À AIR, COMPLET	FILTRO DELL'ARIA COMPLETO	1
35	39311-82130	AIR CLEANER COVER	COUVERCLE, FILTRE À AIR	COPERCHIO FILTRO	1
36	22182-31220	THUMB SCREW	POIGNÉE	POMELLO	1
37	39311-82360	ELBOW	COUDE	GOMITO	1
38	39311-82370	GASKET	JOINT	GUARNIZIONE	1
39	11060-04163	BOLT, ADHESIVE	VIS	BULLONE	2
40	01020-05480	BOLT	BOULON	BULLONE	2
41	01610-05080	WASHER	RONDELLE	RONDELLA	2
42	39311-83310	CHOKE ROD	TIGE D' ÉTRANGLEUR	ASTA DI COMANDO DELLA VALVOLA DELL'ARIA	1
43	39311-83320	GROMMET	OEILLET	GOMMINO	1
44	39311-83330	THROTTLE ROD	TIGE D' ACCÉLÉRATEUR	ASTA DELL'ACCELERATORE	1
45	38010-83330	GROMMET	OEILLET	GOMMINO	1
<b>OPTIONAL / OPCIONAL / FACULTATIF</b>					
34b	39223-98510	FLOCKED AIR CLEANER ASSY	FILTRE À AIR COMPLET	FILTRO DELL'ARIA, IN FELTRO COMPLETO	1

\* Denotes item is part of an assembly

\*\* Denotes item is part of a sub-assembly

\* Denota artículo forma parte de una asamblea

\*\* Denota artículo forma parte de un submontaje

\* Indique l'article fait partie d'une assemblée

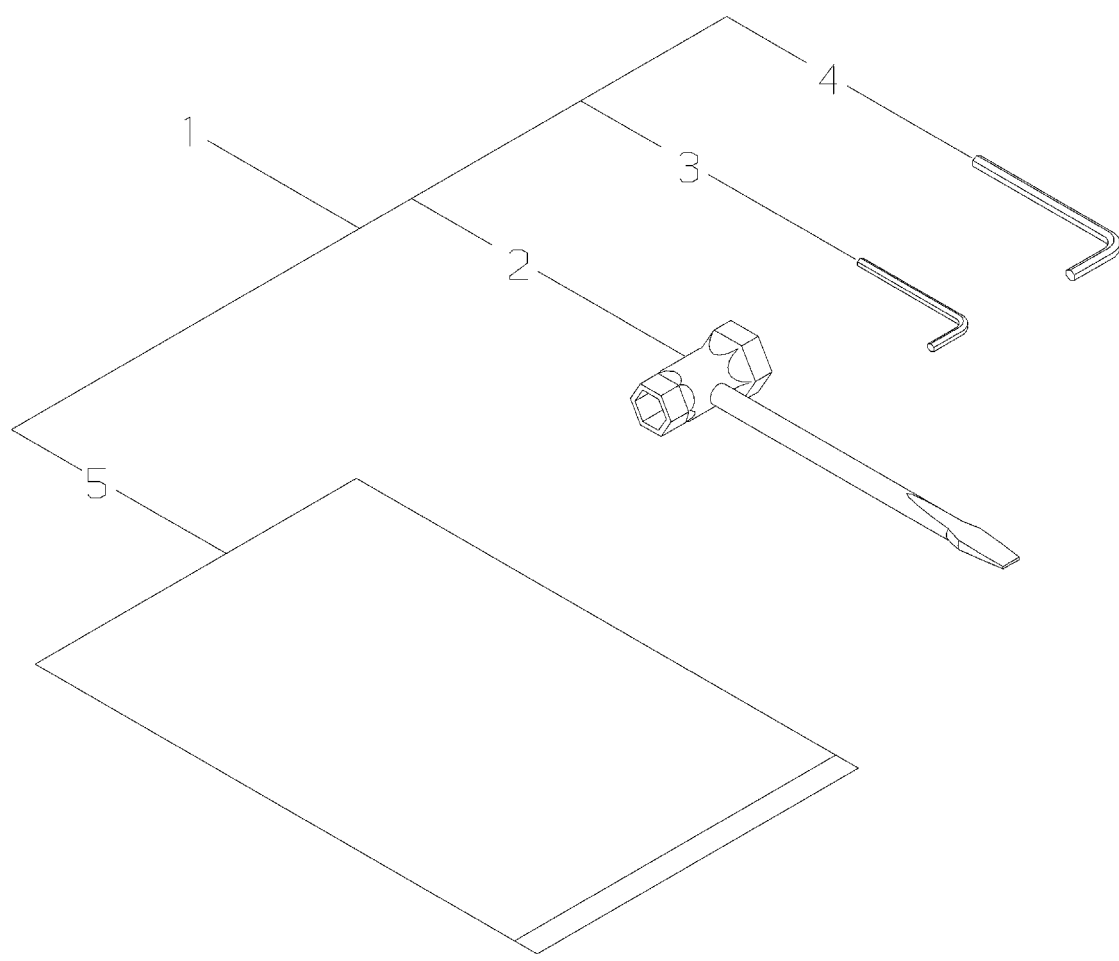
\*\* Indique l'article fait partie d'un sous-ensemble

TOOL SET

JEU D' OUTILS

UTENSILI

ILLUSTRATION 8 - REV 5/07



NO.	PART NUMBER	DESCRIPTION	NOM DE LA PIÈCE	DESCRIZIONE	QTY.
8- 1	69023-92310	TOOL SET (1 - 5)	JEU D' OUTILS (1 - 5)	UTENSILI (1-5)	1
2	22000-91181	*SPARK PLUG WRENCH	*CLÉ, BOUGIE	*CHIAVE PER LE CANDELE	1
3	09026-03001	*HEX WRENCH 4MM	*CLÉ	*CHIAVE	1
4	09026-04001	*HEX WRENCH 5MM	*CLÉ	*CHIAVE	1
5	19639-01100	*TOOL BAG	*SAC À OUTILS	*BORSA ATTREZZI	1

This image shows a single sheet of white paper with horizontal ruling lines. The lines are evenly spaced and run across the width of the page. There are no margins, text, or other markings on the paper.



**shindaiwa**

[www.shindaiwa.com](http://www.shindaiwa.com)

11975 SW HERMAN ROAD, TUALATIN, OREGON 97062, U.S.A.  
1 + 503.692.3070 • FAX 1 + 503.692.6696 •

ITEM #81863 EFFECTIVE 05/07

